



Petite liste non exhaustive à l'usage de l'entreprise exigeante :

Robustesse • Résistance aux chocs • Résistance à l'électricité statique • Facilité d'utilisation • Menus directement accessibles • Etanchéité eau/poussière IP64 pour les environnements les plus difficiles • Ergonomie avec accessibilité directe pour les émissions d'alarme • Modularité d'installation sur une même plate-forme • Afficheur rétro éclairé 6 lignes de 20 caractères • Affichage de 120 caractères par défilement automatique • Mémorisation des données (20 messages de 120 caractères) • Fonction localisation • Acquit des messages manuel ou automatique • Horodatage des réceptions • Fonction appel de groupe • Vibreur pour environnement bruyant • Fonction télécommande • Buzzer indépendant • Prise casque • Main libre.



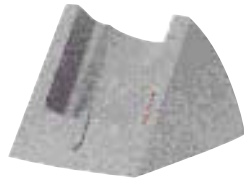
Accessoires

(Liste non exhaustive, nous consulter)

Rack de charge
individuel 9d24



Rack de charge
individuel 9d23 / U922



Rack de charge
individuel DT290



Rack de charge
individuel Office 130



Rack de charge collectif
de 4 à 12 positions
9d23



Rack de charge collectif
de 4 à 12 positions
9d24



Rack de charge
collectif
de 4 positions U922



Rack de charge
collectif
de 8 positions 912



Etui Cuir
9d23, DT290



Etui Cuir
9D24



Etui Cuir
912D



Etui Cuir
912T



Etui Cuir
922



Casque audio
9d23
(accumulateur
avec prise casque)



Casque audio
9d24
(Option casques)



Casque audio
9d23
micro cravate
(accumulateur avec prise casque)



Casque audio
9d24
(Option casques)



Casque audio
9d24 anti bruit
(Option casques)



Casque audio
9d23 anti bruit
(accumulateur avec prise casque)



Attaches rotatives
9d23, 912, 922



Chainette de sécurité
80 mn 912, 922,
9d23,9d24



Ascom Nira S.A.

28, avenue de l'Île-Saint-Martin - 92024 Nanterre Cedex
Tél. : 0811 90 20 10 - Fax : 01 47 69 64 52 - E-mail : info@ascomnira.fr - Web : www.ascomnira.fr

Illustrations et photos non contractuelles

Les portables pour toutes vos solutions de Communication Mobile sur Site

Radiomessagerie ...



**Dispositif d'appel
pour travailleurs isolés ...**



Téléphonie mobile sans fil ...



ascom



Une gamme de portables pour tous les milieux et tous les besoins

Quel que soit votre métier, industriel, société de service, établissement de santé ...

Ou quels que soient vos besoins : communiquer, protéger, transmettre des données ...

Il existe une solution de communication qui vous convient.

Ascom propose la plus large gamme de portables du marché.

Du plus simple au plus sophistiqué, du plus ergonomique au plus robuste, du plus standard au plus spécifique.



Radiomessagerie sur Site



Récepteur
Medic teleCOURIER 912D

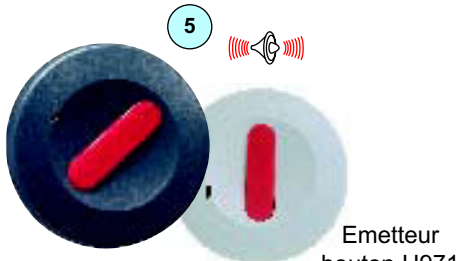
Récepteur
teleCOURIER 912D



Récepteur
teleCOURIER 912T

Récepteur
teleCOURIER 912T MEDIC

Dispositif d'appel pour travailleurs isolés



Emetteur bouton U971
à porter en clip, médaillon
ou bracelet

Emetteur
bouton U971
MEDIC



Emetteur telePROTECT U970

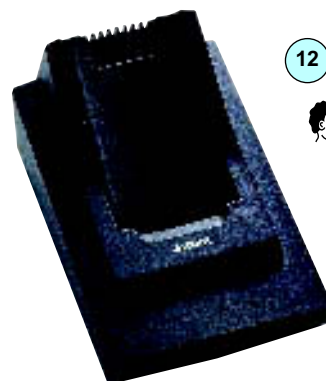


Emetteur/
Récepteur
telePROTECT
U922

Téléphonie Mobile sans fil sur Site



Téléphone DT 290



Office 130 et 130 Pro
(pour application WinCall Nurse)





3



Monocanal

Emetteur/
Récepteur
teleCOURIER
U922K



4

Portable
9d24
Messenger



Portable
9d24 MEDIC
Messenger



10



Portable
9d23 EX
Messenger



8



Monocanal

Emetteur/
Récepteur
telePROTECT
U922K



9

Portable 9d24
Protector



Portable
9d24 MEDIC
Protector



10



Portable 9d23
EX Protector



13



Portable
9d23 Talker




	Radiomessagerie sur site : transmissions de messages et données.
	Dispositif d'appel pour travailleurs isolés : émission d'une alarme.
	Téléphonie Mobile sans fil sur site : communication vocale.

Tableau récapitulatif des différentes fonctions des portatifs

	1	2	3	4	5
	912 D 912D Medic	912T/912T Medic	922K	9D24 Messenger 9D24 Medic Messenger	U 971
Descriptif					
Plage de fréquences	HF ou UHF	HF ou UHF	UHF+UHF	DECT-GAP	UHF
Dimensions (mm - hors antenne)	90 x 51 x 17	85 x 51 x 18	124 x 51 x 19	134 x 60 x 27	46,4 x 12
Poids avec batterie	70 gr	84 gr	150 gr	140 gr	25/35 gr
Etanchéité poussière / humidité	IP30	IP66	IP64	IP64	IP64
Carte de programmation utilisateur	-	-	Micro SIM	Micro SIM	-
Alimentation	Pile ou Accu.	Pile ou Accu.	Accumulateurs	Accumulateurs	Pile longue durée
Temps de charge batterie	-	-	1 Heure	1 Heure	-
Afficheur	A segments	Matrice à points	Matrice à points	Graphique à points	-
Nbre lignes x nbre caractères maxi	1x12	2x12	2x12	6x20	-
Rétro-éclairé	-	-	Oui	Oui	-
Buzzer indépendant	-	-	Non	Oui	-
Vibreur	Option	Option (Sauf ATEX)	Option	-	-
Fonctions					
Radiomessagerie					
R (Récepteur) - E (Emetteur)	R	R	E/R	E/R	E
Signal sonore et lumineux	Oui	Oui	Oui	Oui	-
Affichage réversible	Oui	Oui	Non	Oui	-
Formatage et défilement texte automatique	Oui	Oui	Oui	Oui	-
Message - Nbre caractères maxi.	120	120	120	120	-
Mémoire - Nbre messages - nbre caractères	10 mes. ou 480 car.	10 mes. ou 480 car.	10 mes. ou 480 car.	20 mes. ou 120 car.	-
Acquit manuel ou automatique	-	-	Oui	Oui	-
Phonie bidirectionnelle	-	-	Oui	Oui	-
Gestion de l'absence automatique	Oui	Oui	Oui	Oui	-
Emission d'alarme (PTI/DATI)					
Alarme test	-	-	-	-	Oui
Alarme manuelle : Sélective et Urgence	-	-	-	-	Oui
Alarme automatique	-	-	-	-	-
A : Arrachement - D : Perte de verticalité	-	-	-	-	-
M : Détection d'immobilité	-	-	-	-	-
Levée de doute	-	-	-	-	-
Localisation sonore					
(Fonctions localisation : voir options)	-	-	-	-	-
Téléphonie					
Mémoire : derniers numéros	-	-	-	Haute Qualité DECT 20 numéros	-
A : Appelés - R : Reçus - P : Perdus	-	-	-	A-R-P	-
Capacités répertoire	-	-	-	100 noms	-
Accès fonctions PABX	-	-	-	Oui	-
Verrouillage du clavier	-	-	-	Oui	-
Touche secret	-	-	-	Oui	-
Main Libre	-	-	-	Oui	-
Télécommande					
(Par code + touche fonction)	-	-	-	Oui	-
Versions spécifiques					
Sécurité intrinsèque norme ATEX	-	Version X	Version X	-	-
Pour établissement de santé	Medic	Medic	Medic	Medic	-
Options					
Alarme automatique	-	-	-	A	-
A : Arrachement - D : Perte de verticalité	-	-	-	D et M	-
M : Détection d'immobilité	-	-	-	Borne DECT	-
Localisation spécifique	-	-	-	-	-
Version infrarouge (IF) - Basse fréquence (BF)	-	-	-	-	-
Fonction vibreur*	Option V	Option V	Option V	Intégré	-
Conférence téléphonique	-	-	-	Oui	-
Prise casque	-	-	-	Oui	-

* Option V incompatible avec option D ou M et version Ex : sécurité intrinsèque.

6

7

8

9

10

11

12

13

U970	U922	U922K	9D24 Protector Medic Protector	9D23 EXMessenger MKI Protector MKI	DT 290	Office 130 130 Pro	9D23 Talker MKII
UHF 130 x 41 x 22 130 gr IP30 -	UHF + UHF 124 x 51 x 19 150 gr IP64 Micro SIM	UHF + UHF 124 x 51 x 19 150 gr IP64 Micro SIM	DECT-GAP 134 x 60 x 27 140 gr IP64 Micro SIM	DECT-GAP 134 x 51 x 21 190 gr IP64 Micro SIM	DECT-GAP 142 x 54 x 25 143 gr -	DECT-GAP 135 x 45 x 20 130 gr -	DECT-GAP 142 x 51 x 21 190 gr IP54 Mini SIM
Longue durée	Accumulateurs 1 Heure	Accumulateurs 1 Heure	Accumulateurs 1 Heure	Accumulateurs 1 Heure	Accumulateurs 3 Heures	Accumulateurs 1,5 Heures	Accumulateurs 1 Heure
-	Matrice à points 2x12	Matrice à points 2x12	Graphique à points 6x20	Matrice à points 2x12	Matrice à points 2x12	Graphique 2x12	Graphique à points 4x20
-	Oui	Oui	Oui	Oui	Oui	130 Pro	Oui
-	Non	Non	Oui	Non	Non	Oui	Oui
-	Option (Sauf ATEX)	Option (Sauf ATEX)	-	-	Oui	130 Pro	Oui
E	E/R	E/R	E/R	E/R	-	-	-
-	Oui	Oui	Oui	Oui	-	-	-
-	Non	Non	Oui	Non	-	-	-
-	Oui	Oui	Oui	Oui	-	-	-
-	120	120	120	120	-	-	-
-	10 mes. ou 480 car.	10 mes. ou 480 car.	20 mes. ou 120 car.	10 mes. ou 120 car.	-	-	-
-	Oui	Oui	Oui	Oui	-	-	-
-	-	Oui	Oui	Oui	-	-	-
-	Oui	Oui	Oui	Oui	-	-	-
Oui	Oui	Oui	Protector	Protector	-	-	-
Oui	Oui	Oui	Protector	Protector	-	-	-
Oui	Option	Option	Protector (Option)	Protector	-	-	-
A et D	A-D-M	A-D-M	A-D-M	M	-	-	-
-	-	Oui	Oui	Oui	-	-	-
-	Signal sonore Après alarme	Signal sonore Après alarme	Signal sonore Après alarme	Signal sonore Après alarme	-	-	-
-	-	-	Haute qualité DECT	Haute qualité DECT	Haute qualité DECT	Haute qualité DECT	Haute qualité DECT
-	-	-	20 numéros	10 numéros	-	-	20 numéros
-	-	-	A-R-P	A-R-P	-	-	A
-	-	-	100 noms	75 noms	100 noms	-	75 noms
-	-	-	Oui	Oui	Oui	Oui	Oui
-	-	-	Oui	Oui	Oui	Oui	Oui
-	-	-	Oui	Oui	Oui	Oui	Oui
-	-	-	Oui	Oui	-	-	Oui
-	Oui	Oui	Oui	Oui	-	-	-
Version X	Version X	Version X	-	Oui	-	-	-
-	-	-	Medic	Non	-	-	-
-	A et D ou D et M	A et D ou D et M	A D et M	- M	-	-	-
IF ou BF	IF ou BF ou IF et BF	IF ou BF ou IF et BF	Borne DECT	Borne DECT	-	-	-
-	Option V	Option V	-	-	-	-	-
-	-	-	Intégré	Non	Oui	130 Pro	Intégré
-	-	-	Oui	Oui	-	-	-
-	-	-	Oui	Non	-	130 Pro	Oui
							avec accu. spécifique